

# LUMIRA HORIZONTALE

## Technische Merkmale

- Für Einscheibensicherheitsglas in 8, 10 und 12mm
- Montage auf 6300EX
- Beidseitig verwendbar
- Schlüsselverriegelung mit Fallenvorschub.
- Fallentrückzug durch Schlüsseldrehung

## Technische eigenschappen

- Voor gehard glas van 8, 10 en 12 mm
- Montage op 6300EX-uitsparing
- Omkeerbaar
- Vergrendeling met sleutel en voorwaartse beweging van de schoot
- Intrekken van de dagschoot met sleutel

## EXTRAS

DE PRODUCTVOORDELEN

Versetzt  
angebrachte  
Abdeckkappe

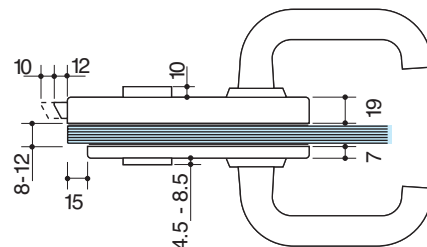
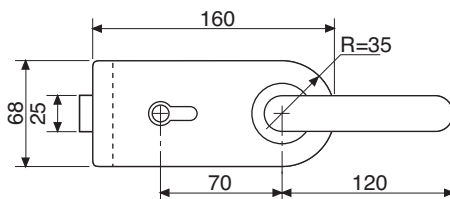
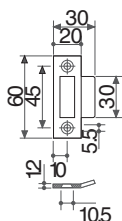
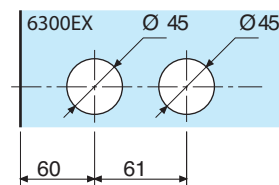
Robust  
für intensiven  
Gebrauch

In vielen  
Ausführungen

Met ingekorte  
rugplaat

Verschillende  
varianten

V525



## Referenzen / Referenties



Mittelschloss mit Euro-Profilzylinder  
und Drückern

Middenslot met Europrofielcilinder en krukken



Messing poliert u. farblos lackiert  
Gevoernist gepolijst messing

V525.01



Alu. eloxiert silber gebürstet  
Geanodiseerd aluminium natuurkleur

V525.12



Glanz verchromt  
Glanzend chroom

V525.30



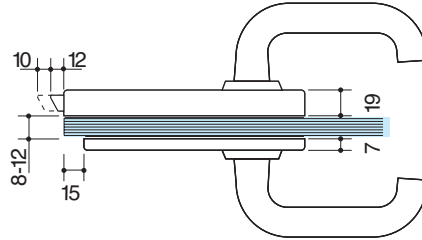
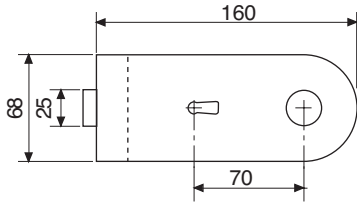
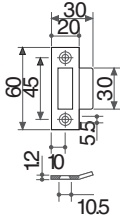
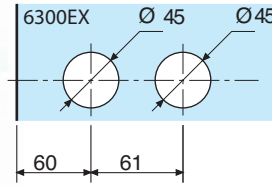
Matt verchromt gebürstet  
Mat geborsteld chroom

V525.33

- Die versetzt angebrachte Abdeckkappe sorgt für den Kontakt mit dem Falzboden und schafft eine kontinuierliche Abdichtung in Schloßhöhe.

- De ingekorte rugplaat laat een perfecte afdichting over de totale hoogte van de deur toe.

## V525.2.\*\*



### Referenzen / Referenties



Messing poliert u. farblos lackiert  
Gevernist gepolijst messing



Alu. eloxiert silber gebürstet  
Geanodiseerd aluminium natuurkleur



Glanz verchromt  
Glanzend chroom



Matt verchromt gebürstet  
Mat geborsteld chroom

Mittelschloss mit Buntbart und Drücker.

Middenslot met bontbaardsleutel en krukken

V525.2.01

V525.2.12

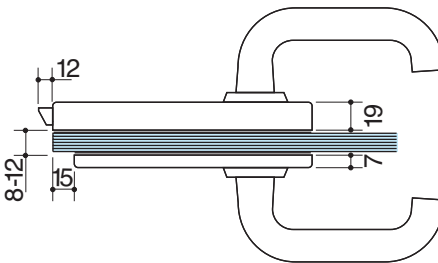
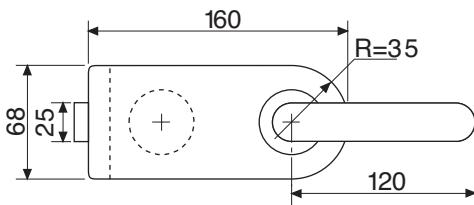
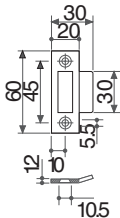
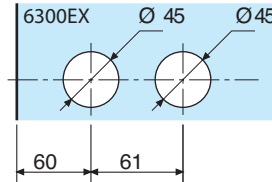
V525.2.30

V525.2.33

- Die versetzt angebrachte Abdeckkappe sorgt für den Kontakt mit dem Falzboden und schafft eine kontinuierliche Abdichtung in Schloßhöhe.

- De ingekorte rugplaat laat een perfecte afdichting over de totale hoogte van de deur toe.

## V526



### Referenzen / Referenties



Messing poliert u. farblos lackiert  
Gevernist gepolijst messing



Alu. eloxiert silber gebürstet  
Geanodiseerd aluminium natuurkleur



Glanz verchromt  
Glanzend chroom



Matt verchromt gebürstet  
Mat geborsteld chroom

Mittelschloss mit Falle und Drücker

Middenslot met enkel dagschoot en krukken achteraan

V526.01

V526.12

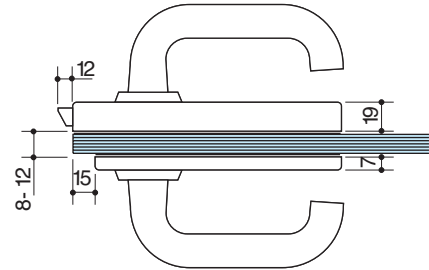
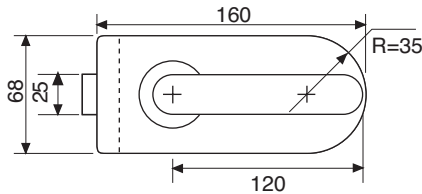
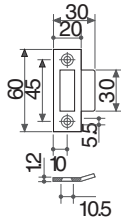
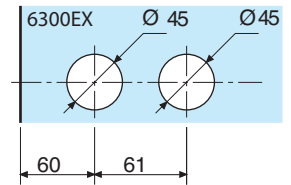
V526.30

V526.33

- Die versetzt angebrachte Abdeckkappe sorgt für den Kontakt mit dem Falzboden und schafft eine kontinuierliche Abdichtung in Schloßhöhe.

- De ingekorte rugplaat laat een perfecte afdichting over de totale hoogte van de deur toe.

## V350



### Referenzen / Referenties



8-10-12



Messing poliert u. farblos lackiert  
Gevoernist gepolijst messing



Alu. eloxiert silber gebürstet  
Geanodiseerd aluminium natuurkleur



Glanz verchromt  
Glanzend chroom



Matt verchromt gebürstet  
Mat geborsteld chroom

Mittelschloss mit Falle und Drücker  
Middenslot met enkel dagschoot en krukken vooraan

V350.01

V350.12

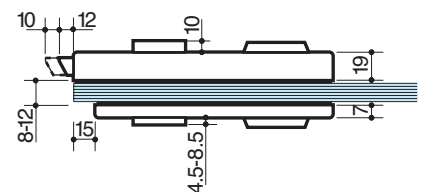
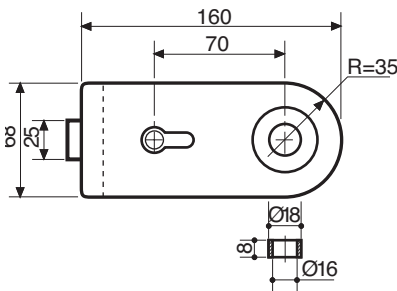
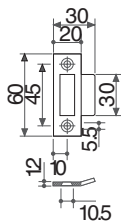
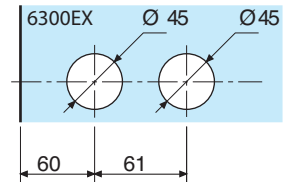
V350.30

V350.33

- Die versetzt angebrachte Abdeckkappe sorgt für den Kontakt mit dem Falzboden und schafft eine kontinuierliche Abdichtung in Schloßhöhe.

- De ingekorte rugplaat laat een perfecte afdichting over de totale hoogte van de deur toe.

## V310



### Referenzen / Referenties



8-10-12

Mittelschloss mit Falle, vorgefertigt für Zylinder (V017), Türkнопf oder zwei Drücker  
Middenslot zonder Europrofielcilinder (V017) en zonder knoppen of krukken



Messing poliert u. farblos lackiert  
Gevoernist gepolijst messing

V310.01



Alu. eloxiert silber gebürstet  
Geanodiseerd aluminium natuurkleur

V310.12



Edelstahl gebürstet  
Geborsteld roestvrij staal

V310.15



Glanz verchromt  
Glanzend chroom

V310.30



Matt verchromt gebürstet  
Mat geborsteld chroom

V310.33



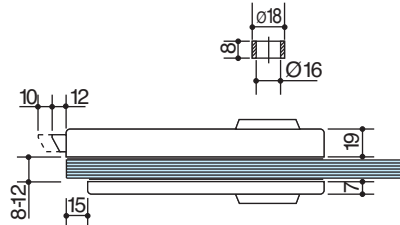
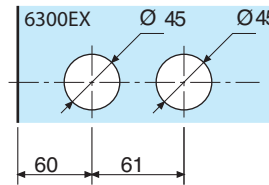
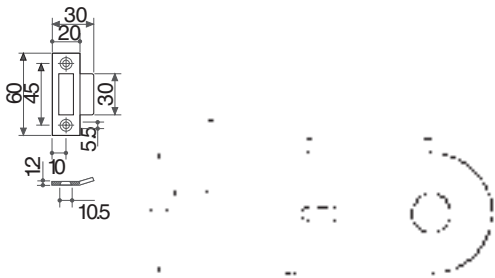
Alu. eloxiert edelstahlnählich Aninox  
Geanodiseerd Alu. Aninox

V310.36

- Die versetzt angebrachte Abdeckkappe sorgt für den Kontakt mit dem Falzboden und schafft eine kontinuierliche Abdichtung in Schloßhöhe.

- De ingekorte rugplaat laat een perfecte afdichting over de totale hoogte van de deur toe.

# V320



Türschlösser  
und Bänder  
Kruksloten en  
scharnieren

## Referenzen / Referenties



Mittelschloss mit Buntbart, ohne Drücker  
Middenslot met bontebaardsleutel zonder krukken



Messing poliert u. farblos lackiert  
Gevernist gepolijst messing

V320.01



Alu. eloxiert silber gebürstet  
Geanodiseerd aluminium natuurkleur

V320.12



Edelstahl gebürstet  
Geborsteld roestvrij staal

V320.15



Glanz verchromt  
Glanzend chroom

V320.30



Matt verchromt gebürstet  
Mat geborsteld chroom

V320.33



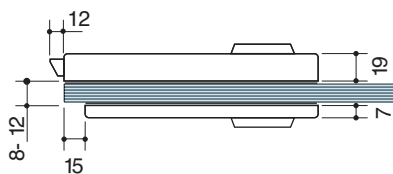
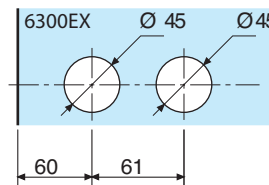
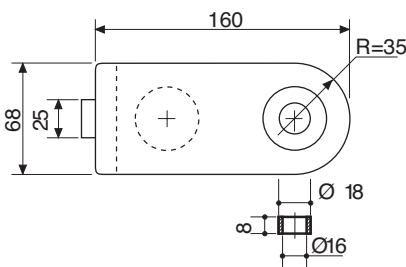
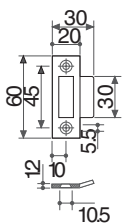
Alu. eloxiert edelstahlnählich Aninox  
Geanodiseerd Alu. Aninox

V320.36

• Die versetzt angebrachte Abdeckkappe sorgt für den Kontakt mit dem Falzboden und schafft eine kontinuierliche Abdichtung in Schlosshöhe.

• De ingekorte rugplaat laat een perfecte afdichting over de totale hoogte van de deur toe.

# V330



## Referenzen / Referenties



Mittelschloss, unverschließbar, ohne Drücker  
Middenslot met enkel dagschoot zonder krukken (achteraan)



Messing poliert u. farblos lackiert  
Gevernist gepolijst messing

V330.01



Alu. eloxiert silber gebürstet  
Geanodiseerd aluminium natuurkleur

V330.12



Edelstahl gebürstet  
Geborsteld roestvrij staal

V330.15



Glanz verchromt  
Glanzend chroom

V330.30



Matt verchromt gebürstet  
Mat geborsteld chroom

V330.33



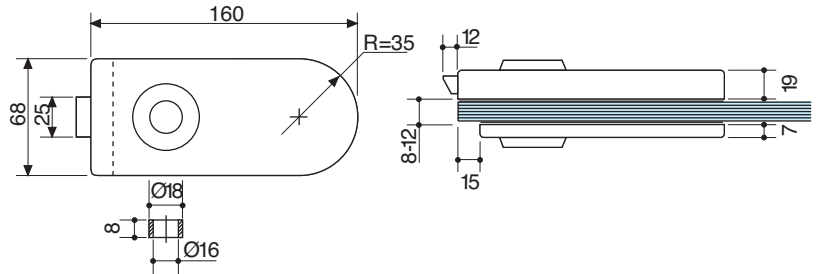
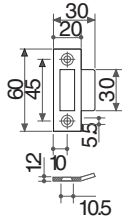
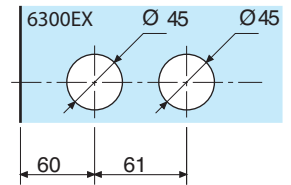
Alu. eloxiert edelstahlnählich Aninox  
Geanodiseerd Alu. Aninox

V330.36

• Die versetzt angebrachte Abdeckkappe sorgt für den Kontakt mit dem Falzboden und schafft eine kontinuierliche Abdichtung in Schlosshöhe.

• De ingekorte rugplaat laat een perfecte afdichting over de totale hoogte van de deur toe.

## V340



### Referenzen / Referenties



Mittelschloss, unverschießbar, ohne Drücker  
Middenslot met enkel dagschoot zonder krukken (vooraan)



Messing poliert u. farblos lackiert  
Gevoernist gepolijst messing

V340.01



Alu. eloxiert silber gebürstet  
Geanodiseerd aluminium natuurkleur

V340.12



Edelstahl gebürstet  
Geborsteld roestvrij staal

V340.15



Glanz verchromt  
Glanzend chroom

V340.30



Matt verchromt gebürstet  
Mat geborsteld chroom

V340.33



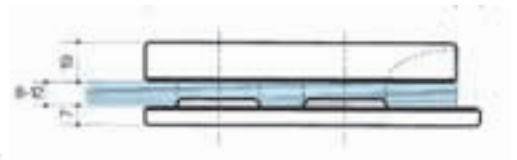
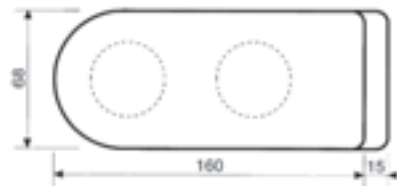
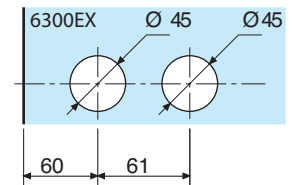
Alu. eloxiert edelstahlnählich Aninox  
Geanodiseerd Alu. Aninox

V340.36

- Die versetzt angebrachte Abdeckkappe sorgt für den Kontakt mit dem Falzboden und schafft eine kontinuierliche Abdichtung in Schlosshöhe.

- De ingekorte rugplaat laat een perfecte afdichting over de totale hoogte van de deur toe.

## V527



### Referenzen / Referenties



Gegenkasten (Schließblech) für Türschlösser der Reihe Lumira horizontale.  
Tegenlotkast voor middensloten van reeks Lumira horizontaal



Messing poliert u. farblos lackiert  
Gevoernist gepolijst messing

V527.01



Alu. eloxiert silber gebürstet  
Geanodiseerd aluminium natuurkleur

V527.12



Edelstahl gebürstet  
Geborsteld roestvrij staal

V527.15



Glanz verchromt  
Glanzend chroom

V527.30



Matt verchromt gebürstet  
Mat geborsteld chroom

V527.33

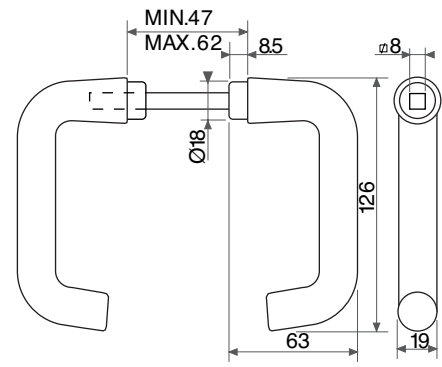


Alu. eloxiert edelstahlnählich Aninox  
Geanodiseerd Alu. Aninox

V527.36



V750



Referenzen / Referenties

Messing poliert u. farblos lackiert  
Gevernist gepolijst messing

Alu. eloxiert silber gebürstet  
Geanodiseerd aluminium natuurkleur

Edelstahl gebürstet  
Geborsteld roestvrij staal

Glanz verchromt  
Glanzend chroom

Matt verchromt gebürstet  
Mat geborsteld chroom

Paar Rundform-Drücker für  
V310, V320, V330 und V340  
Paar ronde krukken voor V310,  
V320, V330 en V340

V750.01

V750.12

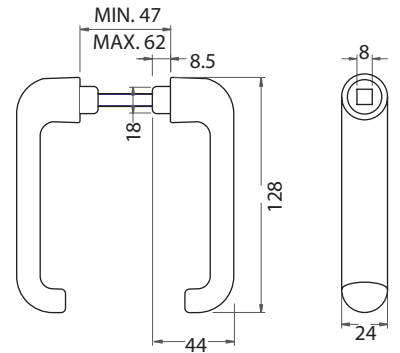
V750.15

V750.30

V750.33



V760



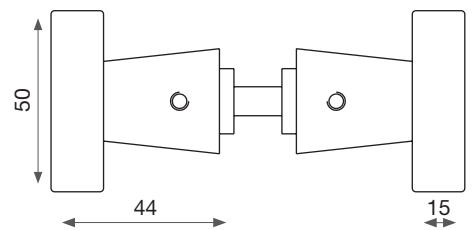
Referenzen / Referenties

Alu. eloxiert silber gebürstet  
Geanodiseerd aluminium natuurkleur

Paar Flachform-Drücker für V310, V320, V330 und V340  
Paar platte krukken voor V310, V320, V330 en V340

V760.12

V525.5.\*\*



Referenzen / Referenties

Messing poliert u. farblos lackiert  
Gevernist gepolijst messing

Alu. eloxiert silber gebürstet  
Geanodiseerd aluminium natuurkleur

Paar Drehknöpfe für V310, V320, V330 und V340  
Paar knoppen voor V310, V320, V330 en V340

V525.5.01

V525.5.12

# V554.2



Messing poliert u. farblos lackiert  
Gevernist gepolijst messing



Edelstahl gebürstet  
Geborsteld roestvrij staal

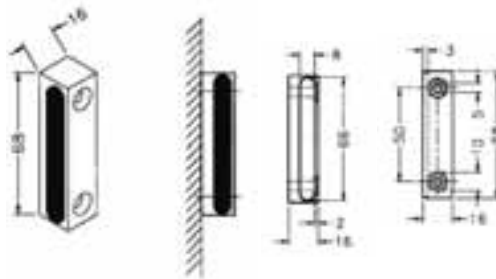
## Referenzen / Referenties

Winkel-Schließblech für V310, V320, V330 und V340, deutscher Typ.  
Schootplaat voor V310, V320, V330 en V340

V554.2.01

V554.2.15

# V533.1



Messing poliert u. farblos lackiert  
Gevernist gepolijst messing



Alu. eloxiert silber gebürstet  
Geanodiseerd aluminium natuurkleur



Glanz verchromt  
Glanzend chroom



Matt verchromt gebürstet  
Mat geborsteld chroom



Alu. eloxiert edelstahlnählich Aninox  
Geanodiseerd Alu. Aninox

## Referenzen / Referenties

Anschlag für Mittelschloss  
Aanslag voor Middenslot

V533.1.01

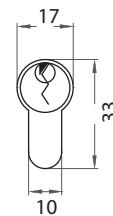
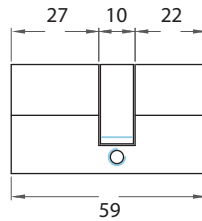
V533.1.12

V533.1.30

V533.1.33

V533.1.36

# V017



## Referenzen / Referenties



Euro-Zylinder 59mm  
Europrofielcilinder 59 mm



Messing poliert u. farblos lackiert  
Gevernist gepolijst messing



Glanz verchromt  
Glanzend chroom

V017.01

V017.30